

SOCIALE INNOVATIE INCLUSIEF, VEILIG & RECHTVAARDIG

Het onderzoek van ons kenniscentrum raakt het hart van grote maatschappelijke thema's en discussies en geeft professionals in alle domeinen op het gebied van sociale innovatie tegelijk handvatten om hiermee om te gaan, met impact op regionaal, landelijk en internationaal niveau. Onze missie is om samen met partners bij te dragen aan 'beter samen leven' en het verkleinen van sociale ongelijkheid. We geven daarmee inhoud aan het 'Samen' van de expertisegebieden van de HU: Samen Gezond, Samen Lerend, Samen Duurzaam en Samen Digitaal.



SOCIALE INNOVATIE

INCLUSIEF, VEILIG & RECHTVAARDIG

Digitaliseren zien we als middel om positieve effecten voor mens en maatschappij te realiseren.
Dit doen we met vier onderzoeklijnen:

1.

Het versterken van **beter samen leven**, met een focus op het **bevorderen van sociale gelijkheid**. De kwaliteit van dat samen leven wordt bepaald door onze drie KSI-missiewaarden (inclusief, veilig en rechtvaardig) en is het resultaat van sociale innovaties in de praktijk.

2.

Vanuit de kennisbasis van onze lectoraten leveren we hier via diverse invalshoeken een bijdrage aan. Daarmee dragen we bij aan de vier expertisegebieden en de missiegedreven opgaven op regionaal, nationaal en internationaal niveau.

3.

Onze lectoraten werken aan **meervoudige waardecreatie** waarbij we intensief samenwerken met inwoners, studenten, professionals, beleidsmakers, docenten, onderzoekers, maatschappelijke organisaties, bedrijven en overheden

4.

Wij organiseren ons onderzoek, afhankelijk van de vraagstelling, samen met partijen in **hybride leer-, werken onderzoeksomgevingen** zoals ontwikkelwerkplaatsen, living labs, stadslabs en andere vormen van cocreatie

LECTORATEN

Het kenniscentrum Sociale Innovatie bestaat uit negen lectoraten met ieder diverse focusgebieden. Met deze lectoraten werken we ten aanzien van diverse leefgebieden, thema's en op alle vier de expertisegebieden aan onze centrale opgave: het bevorderen van sociale gelijkheid.



LECTORATEN

DIRECTEUR



NICO DE VOS

JEUGD



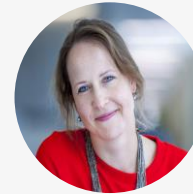
SASKIA WIJSBROEK &
KATINKA LÜNNEMANN

KENNISANALYSE SOCIALE VEILIGHEID



ANDREA DONKER

ORGANISEREN VAN WAARDIG WERK



JOSJE DIKKERS &
LEENDERT BELL

PARTICIPATIE EN STEDELIJKE ONTWIKKELING



ANTON BOONEN (waarnemend)

SCHULDEN & INCASSO



NADJA JUNGSMANN &
TAMARA MADERN

TOEGANG TOT HET RECHT



QUIRINE EIJKMAN

WERKEN IN JUSTITIEEL KADER



JACQUELINE BOSKER &
VIVIENNE DE VOGEL

INNOVATIEVE MAATSCHAPPELIJKE DIENSTERVERLENING



LIA VAN DOORN

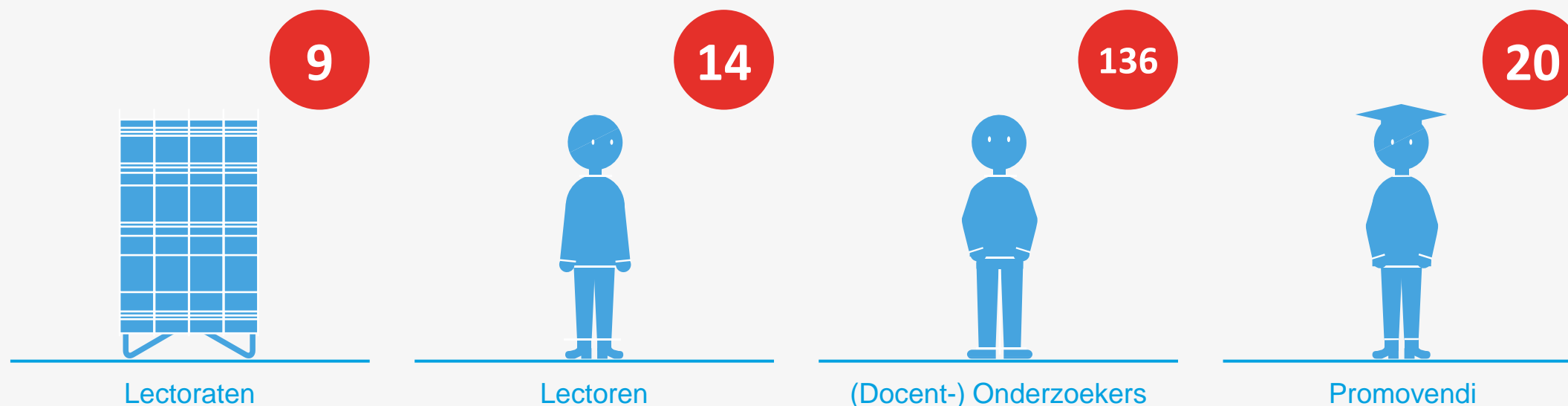
PARTICIPATIE, ZORG & ONDERSTEUNING



JEAN PIERRE WILKEN

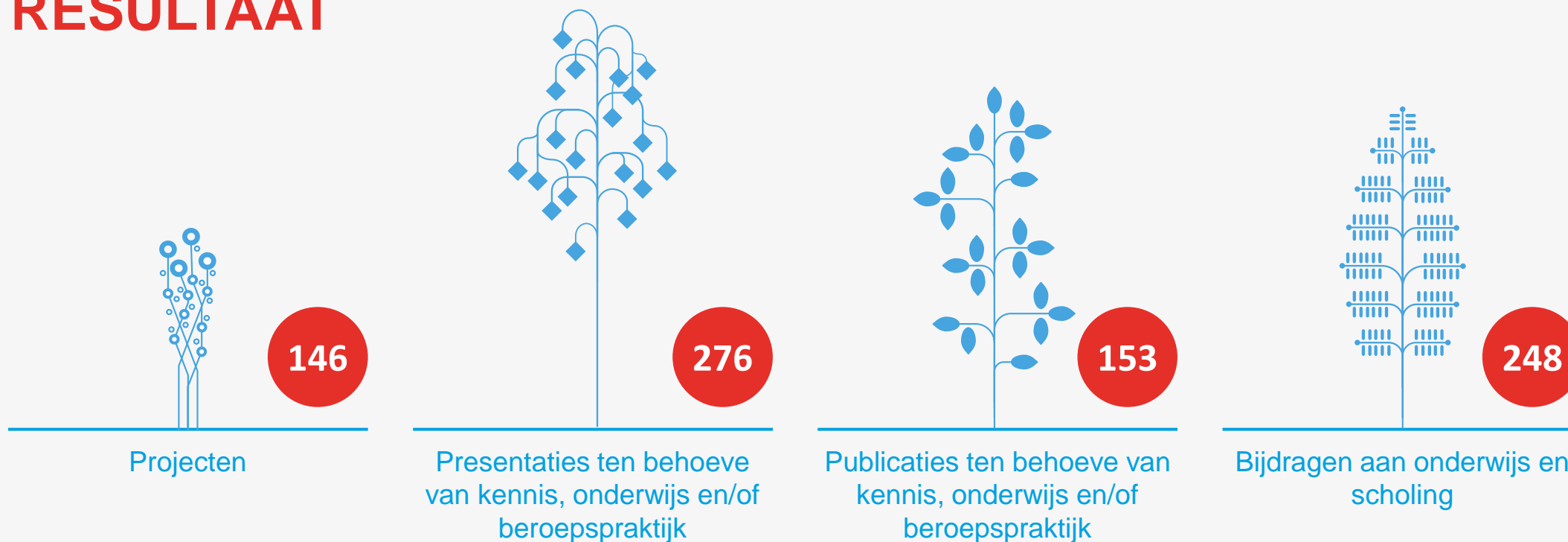
SOCIALE INNOVATIE | PERSONEELSOPBOUW

WIE?



SOCIALE INNOVATIE | OPBRENGSTEN & RESULTAAT

RESULTAAT



SOCIALE INNOVATIE | INKOMSTEN

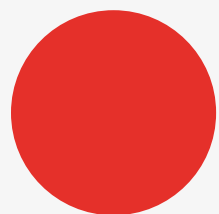
1^e geldstroom

€ 3.510.000



2^e geldstroom

€ 1.274.000



3^e geldstroom

€ 898.000



overig

€ 112.000



totaal

€ 5.794.000

