

# DE SOCIALE KANT VAN DE ENERGIETRANSITIE



EIGENAARSCHAP  
BEWONERS  
VAN SMITSVEEN  
BEVORDEREN



## STUDIES HU

- GEDRAGSVERANDERING  
WONINGEIGENAREN  
VAN SMITSVEEN
- GEMEENSCHAPSVORMING  
VAN SOCIALE HUURDERS
- EFFECTEN VAN  
PROJECT EIS
- SAMENWERKING TUSSEN  
STAKEHOLDERS

## ONTMOETERS

- ✓ Partytent
- ✓ Straatfeesten
- ✓ Bewonersbijeenkomsten
- ✓ Koppelkansensessies met de partners
- ✓ Klusacties bij bewoners thuis
- ✓ Koppelkansen
- X Webinars
- X Flyers
- X Energie vouchers

## AANBEVELINGEN

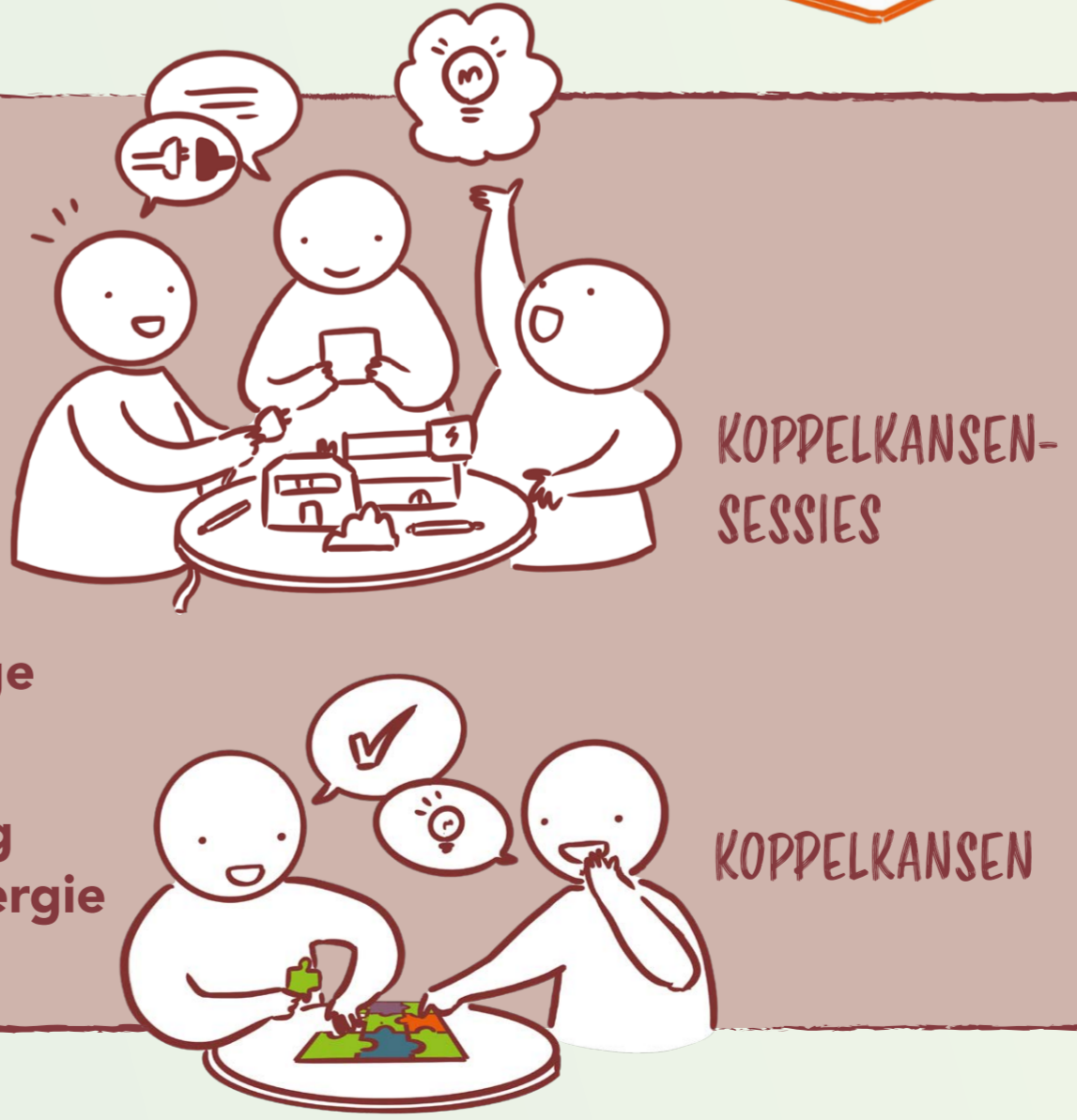


BEWONERS

- \* Stimuleer het onderling uitwisselen van ervaringen
- \* Win het vertrouwen van bewoners
- \* Wees geduldig, eerst zaaien dan oogsten
- \* Kies voor persoonlijke communicatie
- \* Verbeter en verduidelijk het verwachtingsbeeld

## CONCLUSIES

- \* Eigen belang belangrijkste motivator
- \* Vertrouwen van bewoners is een voorwaarde
- \* Project EiS heeft meervoudige sociale effecten bereikt
- \* Een geslaagde samenwerking tussen partners leidt tot synergie



## STAKEHOLDERS



- \* Werk samen door met elkaar te koppelen
- \* Betrek iedereen, maar houdt een plek vrij
- \* Geef onderling vertrouwen de ruimte, zodat de samenwerking kan bloeien