

Reflectiewijzer

toelichting bij de powerpointpresentatie



Slide 1

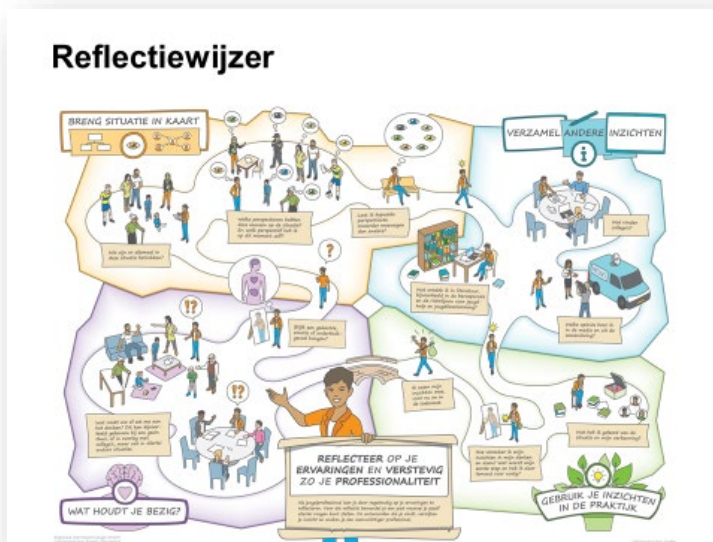


De reflectiewijzer is in eerste instantie gemaakt voor (aankomend) professionals die in het jeugddomein werken. Deze weergave van het reflectieproces is echter ook prima bruikbaar voor (aankomend) professionals in andere sectoren.

Deze powerpointpresentatie kun je gebruiken om professionals of studenten stapsgewijs mee te nemen in de reflectiewijzer. Zo denken we aan supervisie in het hbo, waarbij de supervisor aan de hand van de slides uitleg geeft over de verschillende stappen in het reflectieproces. De supervisor kan studenten vervolgens aan de hand van deze stappen een inbreng laten voorbereiden voor supervisie.

Op de volgende pagina's geven we daarvoor enkele handreikingen.

Slide 2



Slide 3

Wat houdt je bezig?

Kies:

- een concrete gebeurtenis
- waar je zelf bij betrokken bent/was
- die je nog bezighoudt
- die interessant is om te bespreken

WAT HOUDT JE BEZIG?

Wat houdt je bezig?

Niet elke ervaring leent zich voor reflectie.

Belangrijke criteria bij het kiezen van een ervaring:

- een concrete gebeurtenis
- waar je zelf bij betrokken bent of was
- die je nog bezighoudt
- die interessant is om te bespreken

Dat kunnen zowel ervaringen zijn die je als succesvol beschouwt als ervaringen waarin zich een dilemma of probleem voordoet dat om een oplossing vraagt (of op zijn minst een nieuwe denkrichting).

Het kan een ervaring zijn met de doelgroep, maar ook met collega's. Als je dit doet in het kader van supervisie dan is het resultaat van deze fase: Bij voorkeur in één zin beschreven wat maakt dat jij deze ervaring nader wilt onderzoeken. En een feitelijke beschrijving van de situatie: wie, wat, waar, wanneer, hoe?

Slide 4

Brenge de situatie in kaart

Verken perspectieven van jou en de anderen in de ervaring.

BRENDE SITUATIE IN KAART

WIE ZIJN ER ALTIJD IN DEZE SITUATIE BETROKKEN?

WELKE PERSPECTIEVEN HEBBEN DEZE MENSEN OP DE SITUATIE? EN WELK PERSPECTIEF HEEFT U OP HET MOMENT NU??

LAET U BEPAALDE PERSPECTIEVEN AANWIJZEN EN VERBODEN DEEN ANDEREN?

Brenge de situatie in kaart

Als je een ervaring hebt gekozen breng je deze verder in kaart. Je gaat na wat je eigen gedachten, gevoelens en intenties zijn. En je gaat na wat de perspectieven van alle betrokkenen zijn. Hoe staan zij in de situatie? Wat zijn hun gedachten, gevoelens, intenties? Vervolgens neem je ook de tijd om rustig te overwegen welke waarde die verschillende perspectieven hebben in deze situatie en wat de betekenis daarvan is. Als je dit doet in het kader van supervisie dan is het resultaat van deze fase: een beschrijving van de inbreng waarin concreet is weergegeven wat de situatie was, wie daarbij betrokken waren, wat eigen gedachten/gevoelens/intenties waren en wat die waren van andere betrokkenen. En je formuleert wat je nog bezighoudt in de vorm van een vraag.

Slide 5

Verzamel (andere) inzichten

Wat zeggen collega's?
 Wat is bekend uit de literatuur?
 Hoe verhoudt het zich tot beroepscode en richtlijnen?
 Wat is bekend uit media, via belangengroepen?

Wat zeggen collega's?

Wat is bekend uit de literatuur?

Hoe verhoudt het zich tot beroepscode en richtlijnen?

Wat is bekend uit media, via belangengroepen?

VERZAMEL ANDERE INZICHTEN

Wat zeggen collega's?

Wat is bekend uit de literatuur?

Hoe verhoudt het zich tot beroepscode en richtlijnen?

Wat is bekend uit media, via belangengroepen?

Verzamel (andere) inzichten

Nu ga je aan de slag om in je reflectie op je ervaring ook andere inzichten te betrekken. Dat betekent dat je te rade gaat bij collega's: hebben zij soortgelijke ervaringen? Wat deden zij toen? Wat is hun idee/opvatting bij jouw ervaring? Je zoekt in verschillende kennisbronnen (beroepscode, richtlijnen jeugdhulp en jeugdbescherming, wetenschappelijke literatuur) naar informatie die je helpt om een verdiepend inzicht te krijgen in jouw situatie en in je vraag. Je onderzoekt wat bekend is uit media of via belangengroepen, waardoor mogelijk een ander licht wordt geworpen op de situatie. Als je dit doet in het kader van supervisie dan is het resultaat van deze fase: een beschrijving van verworven inzichten uit kennisbronnen die je een verdiepend inzicht geven in jouw ervaring.

Slide 6

Gebruik je inzichten in de praktijk

Tot slot maak je de balans op. Wat heeft dit reflectieproces opgeleverd en hoe ga ik verder?

Tot slot maak je de balans op. Wat heeft dit reflectieproces opgeleverd en hoe ga ik verder?

GEBRUIK JE INZICHTEN IN DE PRAKTIJK

Tot slot maak je de balans op. Wat heeft dit reflectieproces opgeleverd en hoe ga ik verder?

Tot slot maak je de balans op. Wat heeft dit reflectieproces opgeleverd en hoe ga ik verder?

Gebruik je inzichten in de praktijk

Nadat je de situatie hebt onderzocht is het belangrijk om weer terug te keren bij jezelf. Hoe sta je er nu in? Wat heeft een nadere beschouwing van de perspectieven van betrokkenen je opgeleverd? Wat leer je uit de literatuur en uit andere kennisbronnen? Wat leer je van je eigen gedachten, gevoelens en intenties, waarvan je je nu bewuster bent geworden? Wat neem je daaruit mee? Ga je sommige zaken anders aanpakken? Zo ja, hoe dan en wat is je eerste stap daarin? Wat heb je geleerd over jezelf, over je kwaliteiten? Hoe ga je deze (meer) inzetten? Wat heb je geleerd over jezelf, over je ontwikkelpunten? Hoe ga je daaraan werken? Als je dit doet in het kader van supervisie dan is het resultaat van deze fase: een beschrijving van wat je hebt geleerd en wat je daarmee gaat doen op korte en langere termijn in de praktijk.

Slide 7

Steeds opnieuw op pad ...

Reflectie is een voortdurend proces.

Over de brug op weg naar reflectie op een nieuwe ervaring.

Steeds opnieuw op pad

Reflecteren is een voortdurend proces. Dat is in deze poster gesymboliseerd door de brug. Als je tot een zekere afronding bent gekomen voor je reflectieproces in gebied 4 stap je over de brug. Nieuwe ervaringen lenen zich op hun beurt om het pad van reflectie opnieuw te betreden. Door steeds dit pad te bewandelen bouw je als (aankomend) professional aan je reflectief vermogen, verrijk je jezelf met inzichten en bouw je aan je professionaliteit.

Aan de totstandkoming van deze reflectiewijzer werkten de volgende jeugdprofessionals, docenten en studenten mee: Rosalyna de Bies (student HU), Marieke Cirkel (voorheen SAVE), Marie-José Geenen (HU), Renate Giesing (HU), Jolien van der Graaff (UU), Anne-Marie Gunnink (Lokalis), Loes Houweling (HU), Thomas Kalis (Koraal), Nina Laan (student-assistent HU), Mandy Matos Padilla (student HU), Maroeska Pieterse (BPSW), Mascha van Rij (Veilig Thuis Amsterdam), Margriet de Roos (zelfstandig supervisor), Renske Schamhart (HU), Merel Stroes (student HU), Leonie Vreeke (UU)

De Reflectiewijzer is een product van het Regionaal Leernetwerk Jeugd Utrecht, gefinancierd door ZonMw en gerealiseerd door Analytic Storytelling

Meer informatie?

Mail naar:

regionaal-leernetwerk-jeugd-utrecht@hu.nl

De reflectiewijzer [downloaden](#)

